

設定キー専用統一キー カテナチオ

CATENACCIO

6号機朝イ子集客のカギ

なくならない「内部不正」を一発解消！

現在ではメーカー純正設定キーを、インターネットで簡単に購入可能です。その為、設定確認ゴトが全国的に増加傾向にあります。『カテナチオ』は店舗様専用シリンダーを取り付けるため、1本のカギで全ての台の設定キーを回すことが可能です。

専用カギがなければ設定変更も確認もできないので、セキュリティは格段にアップします。責任者の不在等も安心です。

設定キー所持の不正事例



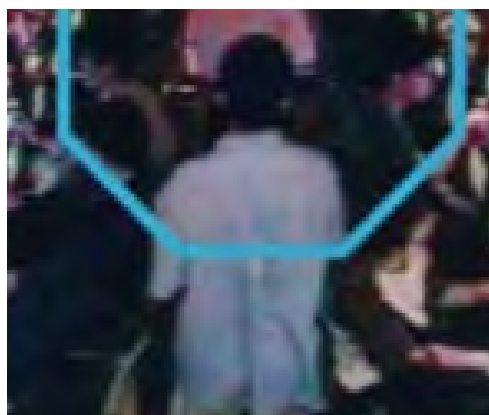
多発！増えてます！
設定確認ゴト！

┃ゴト事例 その1

東京都 A ホール

ベテランのアルバイトが朝の開店準備中に担当外のスロットコーナーで作業することが多いので注意して見ていたところ、設定キーを持っていました。

問い詰めたところ、インターネットでキーを購入して設定を確認後、高設定の台を友人にメールで連絡していたことが分かりました。



┃ゴト事例 その2

神奈川 B ホール

ジャグラーコーナー担当の主任より「いつも同じ女性が高設定の台に座る」との報告を受けました。モード漏洩の疑いもあるのでモード帳の管理と、設定変更をアルバイト・一般社員の帰宅後に実施するようにしましたが、その後も高設定を入れた日に、その女性は朝から迷わず高設定台に座っていました。閉店後から翌日開店までのビデオを確認したところ、入社2年の一般社員が朝の開店準備中にジャグラーコーナーで設定確認をしていることが分かりました。そして、その女性は一般社員の彼女だったそうです。



*ゴト事例と写真は関係がありません

**モードは見られている可能性があり
また、絶対に見せてはいけないものであると
再認識して下さい。**

選ばれる理由：その1

朝イチ集客のカギ

選ばれる理由：その2

稼働上昇に貢献

基本的に全台設定変更することが望ましい

導入された店舗様の声

朝の関心=店の期待値

現場の負担は増加



神奈川県
スロット台数
300台規模

客層が若く、朝イチの有利区間ランプ・設定変更・据え置きに敏感に反応します。

マメな設定師がいる店として朝の稼働につなげています。6号機比率も増えてきて導入後はかなり助かっています。

*一日あたり平均**40分以上**の作業時間が短縮されました！

設定変更の作業時間を飛躍的に短縮！

30～40本の**設定キー**が



バラエティコーナーでは特に威力を発揮!!

30～40本の設定キーの束の中から特定の設定キーを捜す手間がはぶけ、時間効率が上がります。

台を開ける鍵は統一キーなのに 最も重要な**設定キー**は なぜメーカーキーのまま？



2～6段階のモードにより出率の調整が認められています。
 モードは見られている可能性があり、また、パチンコもスロットも絶対に見せてはいけないものであると再認識して下さい。

現場の悩みの声から生まれた商品です

実際にあったご意見・事例

低スロバラエティ。しばらく打ち変えてない台
 結構あります・・・



バイトが設定キーを所持、
 コイン調整の最中に設定確認！内部不正・・・



※ネットで設定キーを購入した友人とグルだった！

せっかくスロットの設定キーが減ったのにパチンコ
 の設定キーが増えてきて困る。パチンコもスロット
 も同じ設定キーで管理できないの？



※すでにスロットカテナチオ導入店舗様

時短と防犯の両方をサポートできる唯一の製品

■ 導入店舗数と累計販売個数

導入店舗数 (2019年現在)

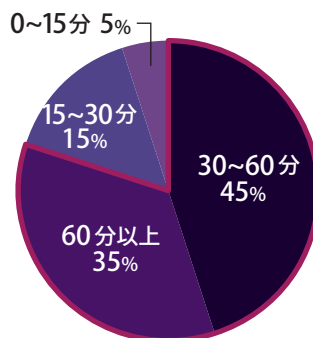
1500 店舗

累計販売個数 (2019年現在)

15 万個出荷

■ 当社が行ったホールへのアンケート (n=120店舗)

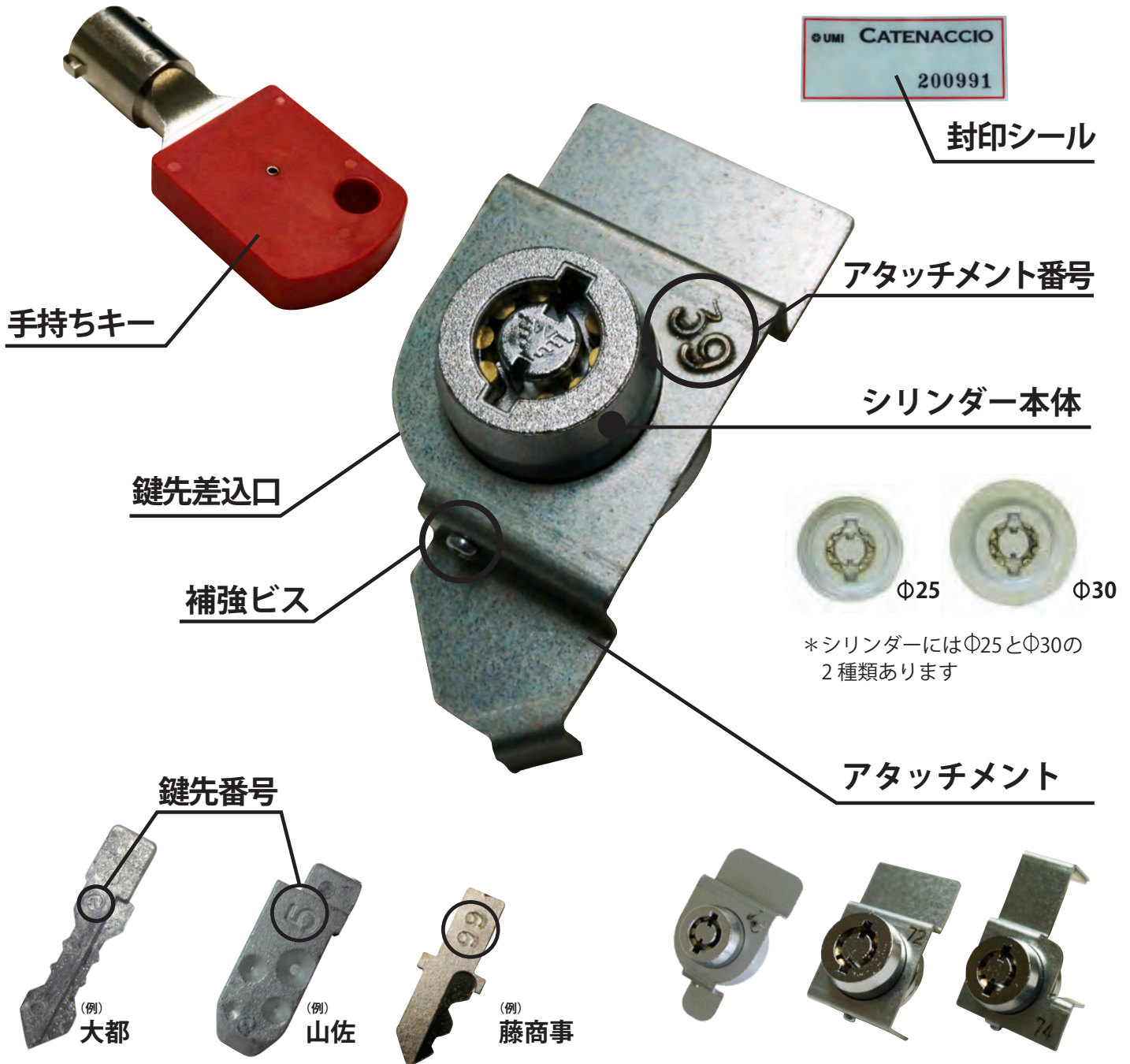
設定変更 (リセット) 作業に1日平均
 どれくらい時間をかけていますか？



30分以上かけて設定変更しているホール様が大多数です。働き方改革としても閉店後の設定変更の時間短縮は課題です！

製品詳細

実用新案取得済



*アタッチメント・鍵先は、メーカーや環境によって番号（形状）が異なります。

■ ご注意事項

1. 手持ちキーの保証期間は、ご購入日から1年間有効です。
2. 「鍵先」には、使用回数に限度がございますので他のスロット台にご使用になる際は、十分ご注意ください。
3. 「鍵先」には、上下の向きがございますのでご注意ください。間違った向きに「鍵先」を挿入し、必要以上の力が加わると変形、または破損し、鍵穴からカギ先を取り外せなくなる恐れがございますので十分ご注意ください。

取付け方法

■ まずはじめに

まず右の写真と同じ部品がそろっているかをご確認ください。

- ① 本体 + アタッチメント
- ② 鍵先
- ③ 手持ちキー
- ④ 封印シール

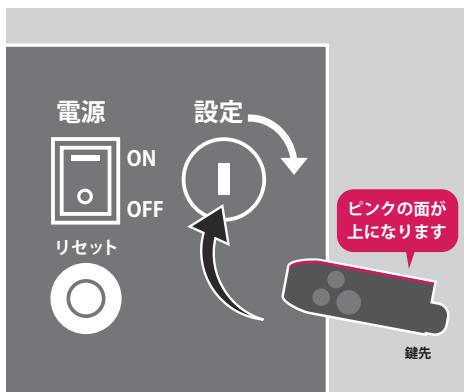


取り付け手順 1



まず設定キー周りの本体接着面をきれいにふき取ってください。

取り付け手順 2



設定キーの鍵穴に鍵先を鎖してください。

注意：鍵が正常に作動するか確認してください。

取り付け手順 3



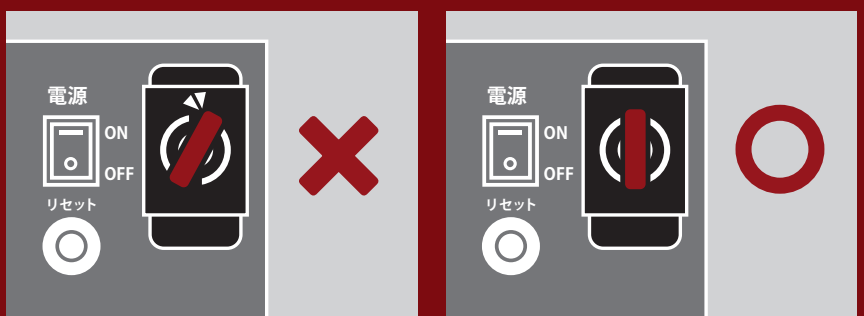
続いて鍵先の上から、本体アタッチメントを取り付けますが、両面テープで固定する前に手持ちキーで設定キーが回るかを確認してください。

取り付け手順 4



設定キーが回ることを確認できましたら本体・アタッチメントを両面テープでしっかりと固定し、最後に封印シールを貼って取り付け完了です。

ご注意ください



設定変更後、手持ちキーを抜く際には完全に OFF の状態まで回してから抜いて下さい。OFF の状態に戻す前に鍵を引いてしまいますと破損の恐れがあります。ご注意ください。

FAQ

Q. 入替毎に毎回買うの？ 使いまわしできるでしょ？

A. 1 筐体ごとに都度ご購入、設置する事を推奨しております。

「アタッチメント」は防犯上、外された事を分かりやすくする為、多少やわらかい構造になっております。取外した際に変形したまま再度ご使用いたしますと本製品のシリンダーが回りにくくなる事がある為再使用はおすすめ致しません。

※導入から撤去までのコストとしてお考えください。

Q. 現行の全機種をフォローしているか？

A. 99%が設置可能です。

現行機ではディライト社製筐体のみ NG となっております。

新筐体が出てからトップ導入の数日後にはほぼ納品できております。

Q. 手持ちの鍵は複製されないか？

A. 通常の八万キーと径が違うので町の合鍵屋さんなどでは作れません。

各店舗固有のハウスキーとなります。

紛失などなきように管理をお願い致します。

Q. 取付は簡単にできるのか？

A. どなたでもすぐにできます。

初回の設置作業は弊社が行います。

その際に 10 分ほど取付、取り外しのレクチャーを致します。

Q. 初回の発注の流れは？

A. 注文専用シートにメーカー名、型式名、台数をご記入のうえメールまたは FAX を頂いて発注完了となります。次回以降はエクセルデータで発注書をお渡し致します。

納期は初回のみ 2 週間ほど、それ以降は 2 ~ 3 日で納品されます。

初回に限り 50 個以上から注文をお受けいたします。



お客様の音ぶ顔を見て音ぶ会社

GORAN **ゴラン株式会社**

担当：田川 [tagawa@goran.co.jp]

〒110-0015 東京都台東区東上野3-15-13スエヒロビル6F



03-6240-1500



03-3831-8123